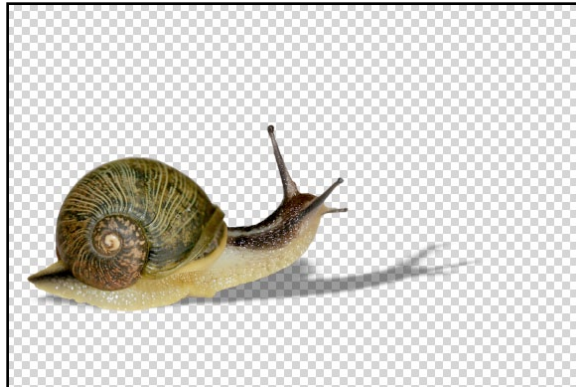


TRUCCHI E SUGGERIMENTI PER PHOTOSHOP - per utenti esperti -

(TUTORIAL realizzato da Rino Ruscio come prova per HTML.IT)

Creare ombre prospettiche (fig. 1)



(fig. 1 - elaborazione completa)

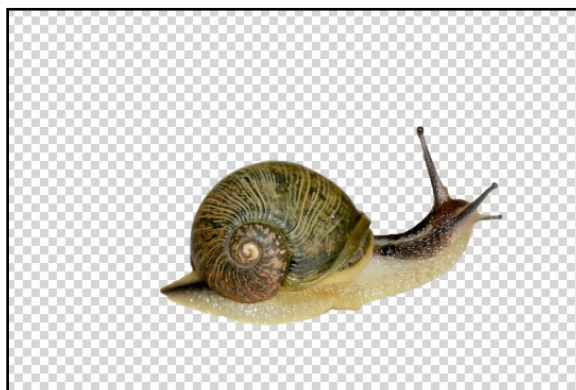
PREMESSA

Photoshop ci permette di applicare ombre esterne solo a destra, a sinistra, sopra o sotto del nostro soggetto, aumentando o diminuendo le varie opzioni di opacità, di distanza, di estensioni e di dimensione; in questo tutorial spiegherò invece come creare ombre realistiche in prospettiva.

PREPARAZIONE DEL FILE

Aprire il documento - scontornare il soggetto, selezionare, copiare e incollare su un nuovo documento con fondo trasparente.

Per questo tutorial ho usato la foto di una lumachina, scelta dal mio archivio fotografico (ogni buon grafico dovrebbe possederlo). (fig. 2)



(fig. 2)

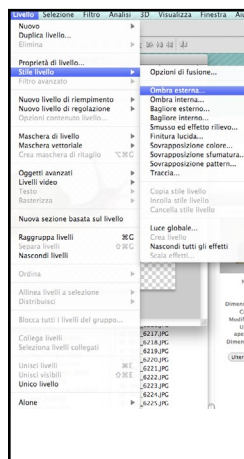
Applicare l'**EFFETTO Ombra esterna**
- come si fa di solito - e cioè:

dal menù:

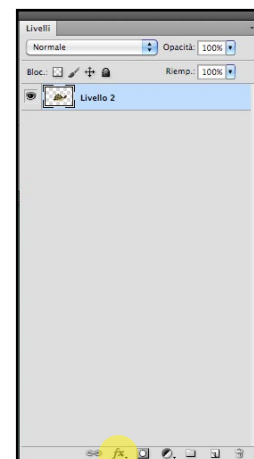
LIVELLI>Stile livelli>Ombra esterna. (fig. 3)

oppure:

dalla palette **LIVELLI** cliccate il tastino **fx**
che si trova alla base. (fig. 4)

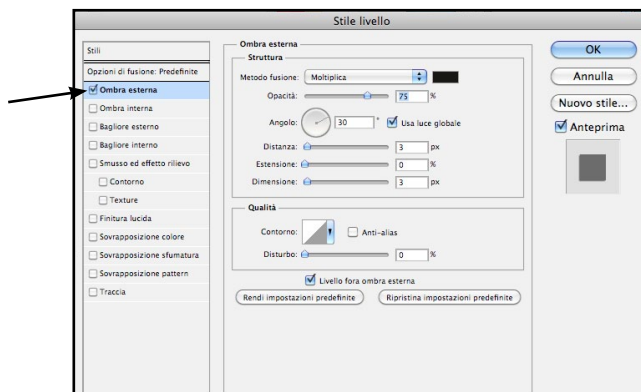


(fig. 3)



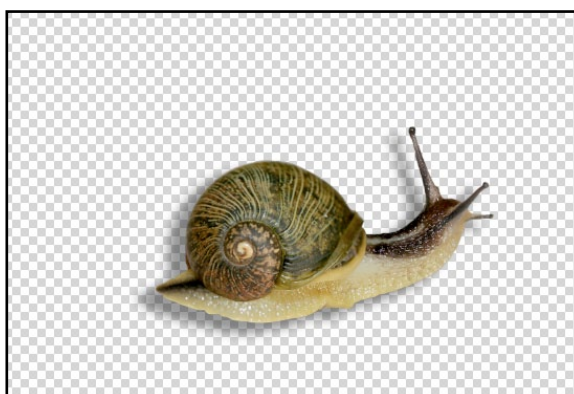
(fig. 4)

Si aprirà la finestra **STILE LIVELLO** e sulla sinistra sarà opzionato l'effetto **Ombra esterna.** (fig. 5)



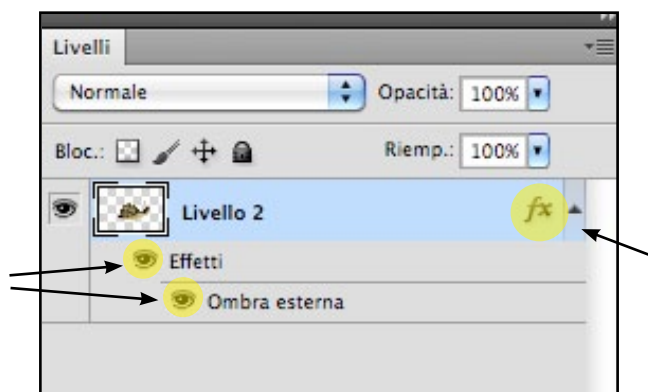
(fig. 5)

A questo punto immettere i parametri che più vi soddisfano per la creazione dell'ombra
(quella tradizionale). (fig. 6)



(fig. 6 - foto con effetto ombra esterna tradizionale)

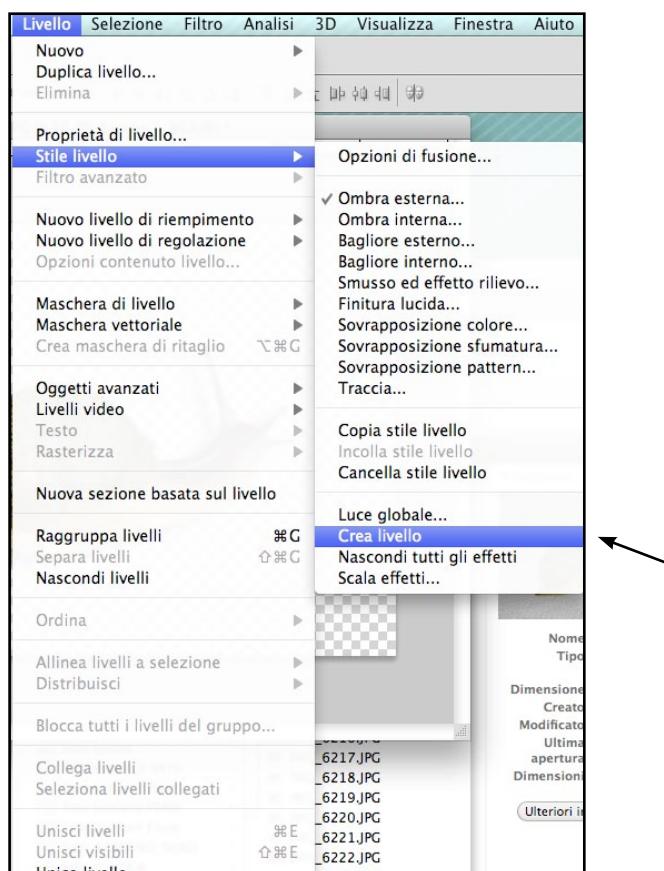
Sulla sinistra del livello della foto comparirà l'iconcina **fx** e sotto i due livelli con la dicitura **Effetti** e **Ombra esterna**. (fig. 7)



(fig. 7)

CI SIAMO... REALIZZAZIONE DELL'OMBRA PROSPETTICA

A questo punto, con il livello della foto selezionato andare sul menù **LIVELLI>Stile livelli** e selezionare la voce: **Crea livello**. (fig. 8)



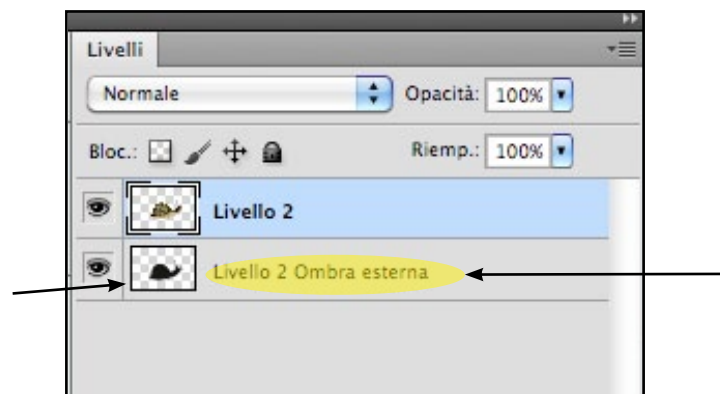
(fig. 8)

Comparirà una finestra di attenzione (fig. 9), ma non ci fate caso (l'aspetto **Ombra esterna** non è tra gli effetti che non possono essere riprodotti) e date l' **OK**.



(fig. 9)

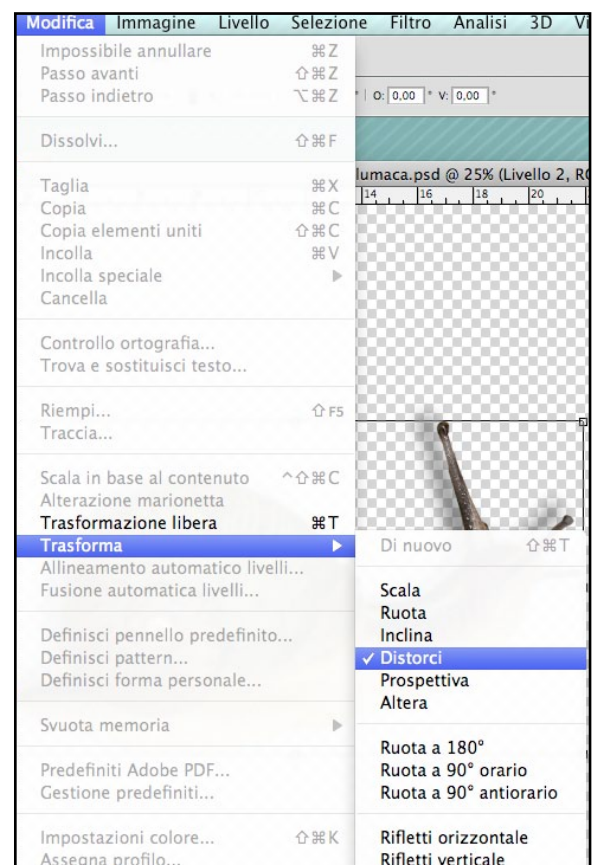
Dalla palette **livelli**, sono "spariti" i due sotto-livelli degli effetti ed è "comparso" un nuovo livello che di default viene nominato come **Livello Ombra esterna**. (fig. 10)



(fig. 10)

Ora il gioco è quasi fatto, adesso dipende dalla vostra bravura e dalla vostra creatività a trasformare il contenuto del livello in un'ombra in prospettiva e il più possibile realistica.

Selezionate il **livello** appena creato, e dal menù: **MODIFICA>Trasformazione>distorci...** (fig. 11)



(fig. 11)

...scegliete la distorsione che più vi soddisfa, et voilà, il gioco è fatto.

